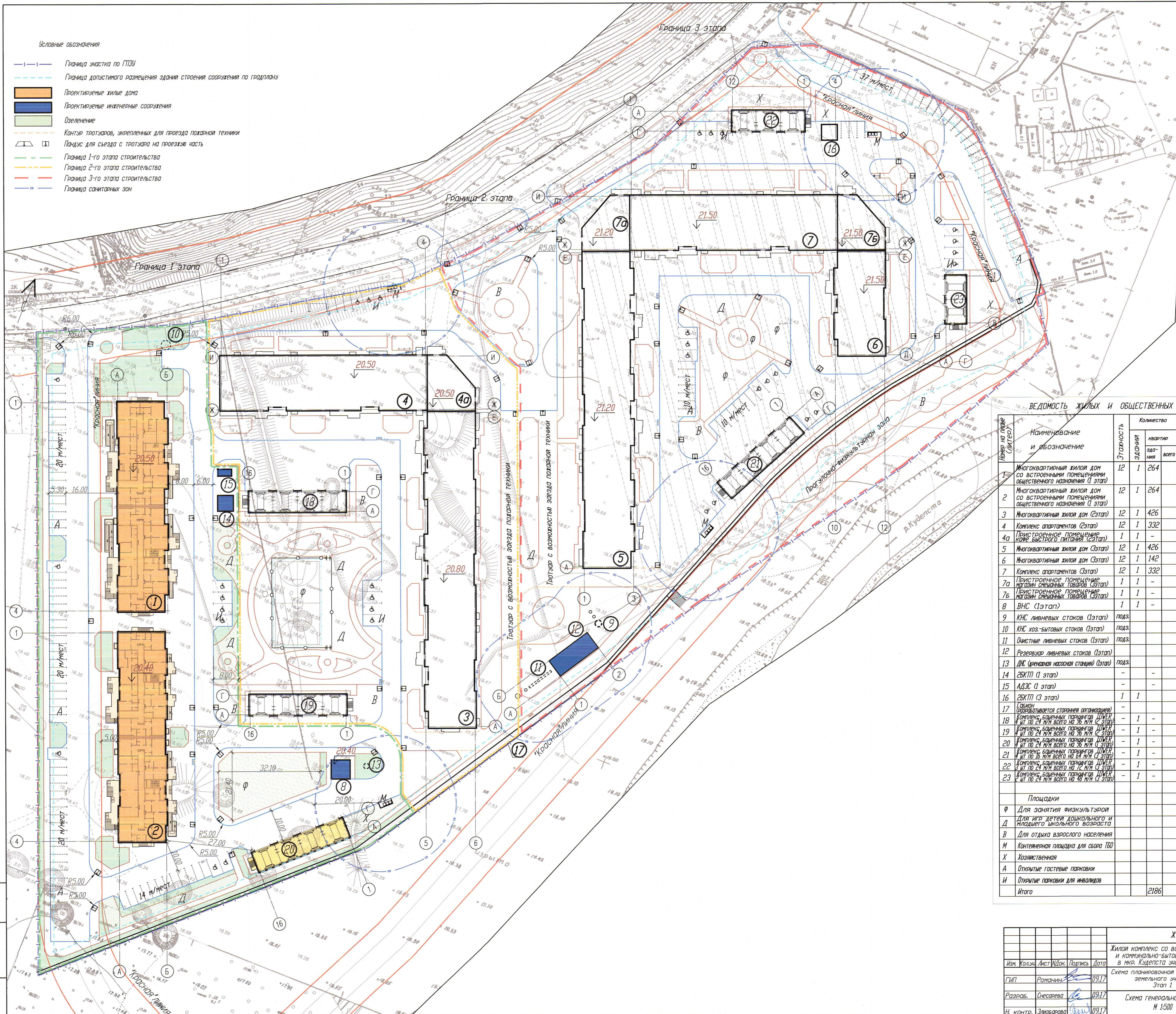


Условные обозначения

- Граница участка по ПЗУ
- - - Граница допустимого размещения здания строения сооружения по градплану
- Проектируемые жилые дома
- Проектируемые инженерные сооружения
- Озеленение
- ▬ Контур тротуаров, закрепленных для проезда пожарной техники
- ▬ Пандус для съезда с тротуара на проезжую часть
- Граница 1-го этапа строительства
- Граница 2-го этапа строительства
- Граница 3-го этапа строительства
- Граница санитарных зон



ВЕДОМОСТЬ ЖИЛЫХ И ОБЩЕСТВЕННЫХ ЗДАНИЙ И СООРУЖЕНИЙ

№ по плану (лист)	Наименование и обозначение	Этажность здания	Количество		Площадь, м ²		Площадь, м ² всего
			квартир	зданий	застройки	общая	
1	Многоквартирный жилой дом со встроенными помещениями общественного назначения (1 этап)	12	1	264	1301,6	8068,2	12345,8
2	Многоквартирный жилой дом со встроенными помещениями общественного назначения (1 этап)	12	1	264	1244,6	7883,4	12137,0
3	Многоквартирный жилой дом (2 этап)	12	1	426	1688,2	13084,4	18610,3
4	Комплекс апартментов (2 этап)	12	1	332	1239,9	9348,6	14070,2
4а	Пристроенное помещение для хранения товаров (2 этап)	1	1	-	329,6	-	201,4
5	Многоквартирный жилой дом (3 этап)	12	1	426	1688,2	13084,4	18610,3
6	Многоквартирный жилой дом (3 этап)	12	1	142	566,1	4309,2	6201,6
7	Комплекс апартментов (3 этап)	12	1	332	1244,0	9348,6	14070,2
7а	Пристроенное помещение для хранения товаров (3 этап)	1	1	-	308,7	-	201,4
7б	Пристроенное помещение для хранения товаров (3 этап)	1	1	-	324,2	-	201,4
8	ВНС (1 этап)	1	1	-	36,0	-	-
9	КНС ливневых стоков (1 этап)	подз.	-	-	-	-	-
10	КНС хозяйственно-бытовых стоков (1 этап)	подз.	-	-	-	-	-
11	Очистные ливневых стоков (1 этап)	подз.	-	-	-	-	-
12	Резервуар ливневых стоков (1 этап)	подз.	-	-	-	-	-
13	ДНС (ремонтная насосная станция) (1 этап)	подз.	-	-	-	-	-
14	2БКП (1 этап)	-	-	-	25,1	-	-
15	АДЭС (1 этап)	-	-	-	12,5	-	-
16	2БКП (3 этап)	1	1	-	25,1	-	-
17	Общественная стоянка (автомобилей)	-	-	-	-	-	-
18	Комплекс спортивных площадок ШИЖК 1 шт по 24 м ² всего на 24 м ² (1 этап)	-	1	-	225,0	-	-
19	Комплекс спортивных площадок ШИЖК 1 шт по 24 м ² всего на 24 м ² (2 этап)	-	1	-	225,0	-	-
20	Комплекс спортивных площадок ШИЖК 1 шт по 24 м ² всего на 24 м ² (3 этап)	-	1	-	225,0	-	-
21	Комплекс спортивных площадок ШИЖК 2 шт по 16 м ² всего на 32 м ² (1 этап)	-	1	-	225,0	-	-
22	Комплекс спортивных площадок ШИЖК 2 шт по 24 м ² всего на 48 м ² (2 этап)	-	1	-	170,0	-	-
23	Комплекс спортивных площадок ШИЖК 2 шт по 24 м ² всего на 48 м ² (3 этап)	-	1	-	115,0	-	-
Площадки							
Ф	Для занятия физкультурой						
Д	Для игр детей дошкольного и младшего школьного возраста						
В	Для отдыха взрослого населения						
М	Контейнерная площадка для сбора ТБО						
Х	Хозяйственная						
А	Открытые гостевые парковки						
И	Открытые парковки для инвалидов						
Итого				2186	11218,8	65126,8	

ЖЗ-16192-ПЗУ1			
Жилой комплекс со встроенными помещениями социальной и коммунально-бытовой инфраструктуры по ул. Искра в мкр. Кудепста участок №5 Адлерского района г. Сочи			
Изм. Кол.чл.	Лист	Вид	Дата
Ген.пл.	Рамачин	Подпись	09.17
Разр.б.	Сисаева	Подпись	09.17
Н. контр.	Зикорина	Подпись	09.17
Схема планировочной организации земельного участка. Этап 1		Лист	Листов
Схема генерального плана. М 1:500		П	2
		ОАО ТИЖПТ "Краснодаргражданпроект"	

Инв.М. план. Подпись и дата. Взам. инв.М.